

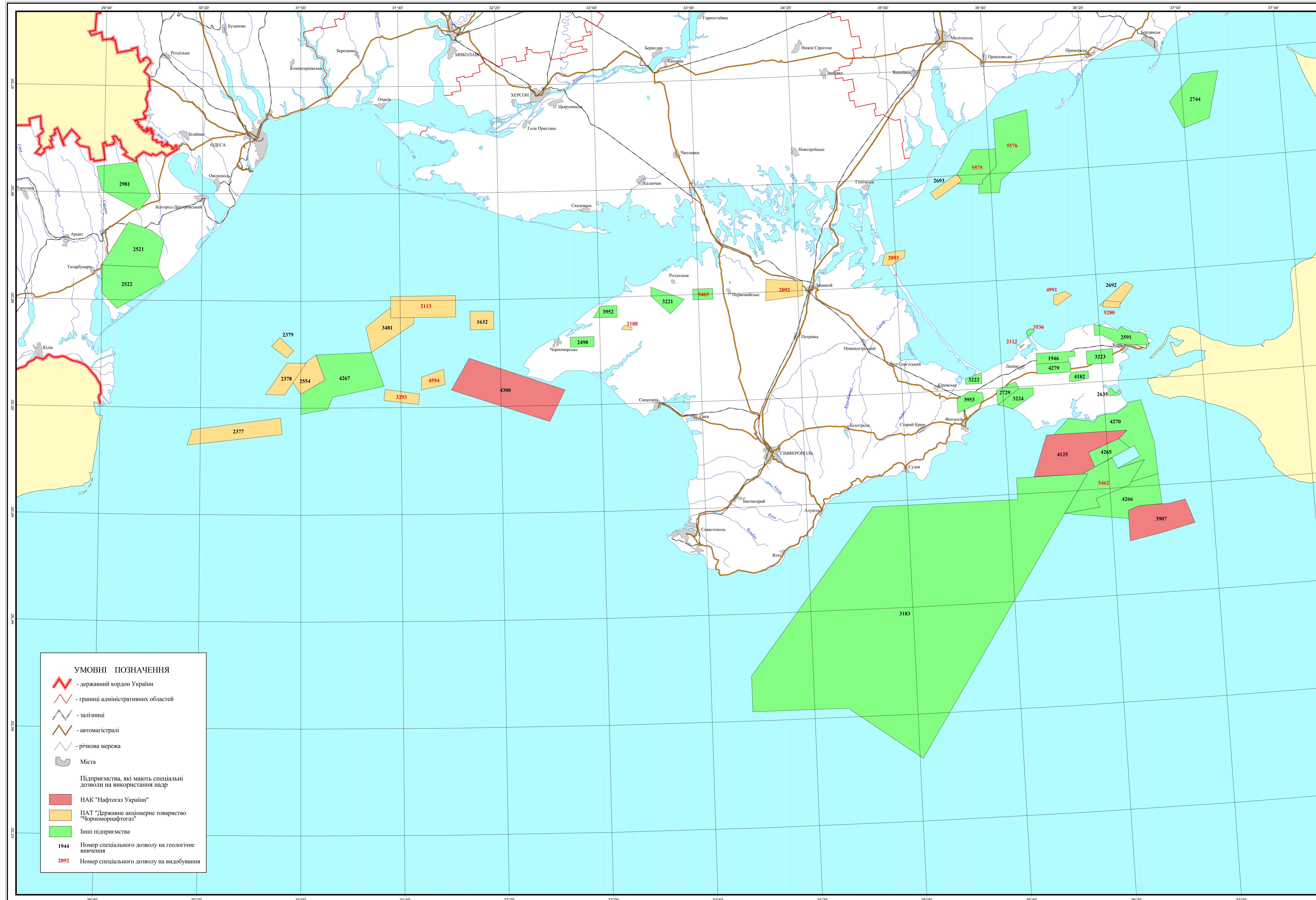
Державна служба геології та надр України  
Державне науково-виробниче підприємство  
"ГЕОІНФОРМ УКРАЇНИ"

## КАРТА

ділянок надр, на які надані спеціальні дозволи  
(НАФТА ТА ГАЗ)

ПІВДЕННИЙ РЕГІОН

Масштаб 1:750 000  
Станом на 10.01.2014



**УМОВНІ ПОЗНАЧЕННЯ**

- державний кордон України
- границі адміністративних областей
- залізниця
- автомагістралі
- річкова мережа
- Міста
- Підприємства, які мають спеціальні дозволи на використання надр
- НАК "Нафтогаз України"
- ПАТ "Державне акціонерне товариство "Чорноморнафтогаз"
- Інші підприємства
- 1944 Номер спеціального дозволу на геологічне вивчення
- 2092 Номер спеціального дозволу на видобування

### ПЕРЕЛІК ДІЛЯНОК НАДР

#### ГЕОЛОГІЧНЕ ВИВЧЕННЯ

ПАТ "Державне акціонерне товариство "Чорноморнафтогаз"

- Газ природний, конденсат
- 01632 Родовище Шейгіт
- 02377 Площа Губінін
- 02378 Родовище Одеське
- 02379 Родовище Бєлєвське
- 02554 Площа Рифтова
- 02692 Родовище Паніно-Кереське та Паніно-Буланьське
- 02693 Структура Західно-Бірюча

Газ природний вільний

- 03481 Площа Західногірська

НАК "Нафтогаз України"

Газ природний, конденсат, нафта

- 03967 Площа Пелеса
- 04125 Площа Луцька
- 04300 Ділянка Тархануцька

Інші

- Газ природний
- 01946 Родовище Поворотне (ТОВ "НАДРА КРИМУ")
- 02498 Родовище Карлєвське (ТОВ "НАДРА КРИМУ")
- 02521 Блок Білоріський (ПАТ НАУКОВО-ВИРОБНИЧИЙ КОНЦЕРН "УКРНАФТІВЕСТ")
- 02522 Площа Алібейська-Ірвинська (ПАТ НАУКОВО-ВИРОБНИЧИЙ КОНЦЕРН "УКРНАФТІВЕСТ")
- 02591 Блок Буланський (ТОВ "КРИМНАДРАІНВЕСТ")
- 02635 Родовище Пріорське (ТОВ "КРИМТОЕНЕРГосервіс")
- 02729 Площа Балочна (ТОВ "НАДРА КРИМУ")
- 02744 Площа Білоріська (ТОВ "АЗОВ ПЕТРОЛЕУМ ЛІС")
- 02981 Площа Успенська (ТОВ "БІМАР")
- 03183 Ділянка Приверцька (до глибини 1000м від поверхні моря, або до геологічного фундаменту) (КОМПАНІЯ "ВЕНКО ПРИКЕРЧЕНСЬКА ЛТД.")
- 03221 Площа Ковалівська (ТОВ "КРИМСЬКА БУРОВА КОМПАНІЯ")
- 03222 Родовище Південно-Сиваске (ТОВ "КРИМСЬКА БУРОВА КОМПАНІЯ")
- 03223 Родовище Придворське (ТОВ "КРИМСЬКА БУРОВА КОМПАНІЯ")
- 03224 Площа Керченська (Монархійське та Керченське родовища) (ТОВ "КРИМСЬКА БУРОВА КОМПАНІЯ")
- 03952 Площа Романівська (ТОВ "НАДРА КРИМУ")
- 03953 Площа Бузова (ТОВ "НАДРА КРИМУ")
- 04182 Родовище Фонтанське (ТОВ "ТАЗОНТИНТАЛЬ")
- 04265 Площа Абіха (ТОВ "ВОДИ УКРАЇНИ")
- 04266 Площа Камінька (ТОВ "ВОДИ УКРАЇНИ")
- 04267 Площа Кульва (ТОВ "ВОДИ УКРАЇНИ")
- 04270 Ділянка Мавча (ТОВ "ВОДИ УКРАЇНИ")
- 04279 Площа Сісарівська (ТОВ "ВОДИ УКРАЇНИ")

#### ВИДОБУВАННЯ

ПАТ "Державне акціонерне товариство "Чорноморнафтогаз"

Газ природний

- 02188 Родовище Задоринське
- 04991 Родовище Східнокавказьке
- 05280 Родовище Панінобуланьське

Газ природний вільний

- 02092 Родовище Дванківське
- 02093 Родовище Стрілецьке газове
- 02113 Родовище Голіцинське
- 03293 Родовище Шормове
- 04594 Родовище Архангельське

Нафта

- 02112 Родовище Семенівське

Інші

- Газ природний вільний, нафта
- 03536 Родовище Аптаське (ТОВ "КРИМТОЕНЕРГосервіс")
- Газ природний, конденсат, нафта
- 05462 Ділянка Глибока (ТОВ "НОВІ ПРОЕКТИ")
- 05465 Родовище Тетянінське (ТОВ "КРИМТОЕНЕРГосервіс")
- 05575 Ділянка Обігону 1 (ТОВ "КОМПАНІЯ АЗОВ-ОІЛ")
- 05576 Ділянка Обігону 2 (ТОВ "КОМПАНІЯ АЗОВ-ОІЛ")